



---

BYGG NR. 146 FLEKKEFJORD SLIPP & MASKINFABRIKK

DESIGN: VIK & SANDVIK AS

---

# RV «JOHAN HJORT»



**BUILT 1990**

Havforskningsinstituttet  
Postboks 1870 Nordnes  
5817 Bergen

Telefon om bord: 55 90 64 00 Mob: 95878757

E-post: [JohanHjort@hi.no](mailto:JohanHjort@hi.no)

IMO: 8915768

Signal letters: LDGJ

### **Hoveddimensjoner:**

Lengde	64,4 m
Bredde	13 m
Dypgang	6,4 m
Spantavst.	0,55 m
DWT	840
GT	1851
NT	555
Bollard-pull:	ca. 45 tonn

Lugarer 28

Plass til: mannskap 14 stk. toktdeltakere 24 stk. inkl. instrument personell.

### **Kapasiteter**

- ✓ Trål-trommel: En pelagisk(46T(tom) og 10T(full). Volum 12 m<sup>3</sup>). En splitt bunntrommel(20T(tom) 4,7T (full). Volum 7 m<sup>3</sup>/5 m<sup>3</sup>).
- ✓ Trålvinsj x 2 37,6T(tom) 20T m/2000m vaier på trommel.
- ✓ MOC/Multinet vinsj/kabel 2T.
- ✓ Arbeidsvinsj 5T-2,5T/16mm vaier, 2600m
- ✓ Har konteinerfester til mobile vinsjer(feks.fibervinsj 3)
- ✓ Har konteinerfester til ROV-Ægir «lett».
- ✓ CTD-hangar: CTD-vinsj/kabel og Håv vinsj/vaier.

### **Vitenskapelig instrumentering**

- ✓ DP-0(dynamisk posisjonering)
- ✓ HPR: HiPAP HL 3770
- ✓ Senkekjøll X 1
- ✓ Simrad EK80 (ES18-11, ES38-7, ES120-7C, ES200-7C og ES333-7C)
- ✓ Sonar Simrad SH90
- ✓ ADCP RDI 75 KHz
- ✓ CTD og vannhenter 12 flasker
- ✓ Termosalinograf
- ✓ Campod
- ✓ Chimera
- ✓ Mocness
- ✓ Multinett (maxi, midi (2))
- ✓ Operasjonsrom vitenskapelig utstyr
- ✓ Konferanserom
- ✓ Fiske våtlab
- ✓ Fiske tørrlab
- ✓ Plankton, geo, bentos, biolab
- ✓ Tørrlab
- ✓ Kjemikalie avtrekkskabinett.

## Løfteutstyr

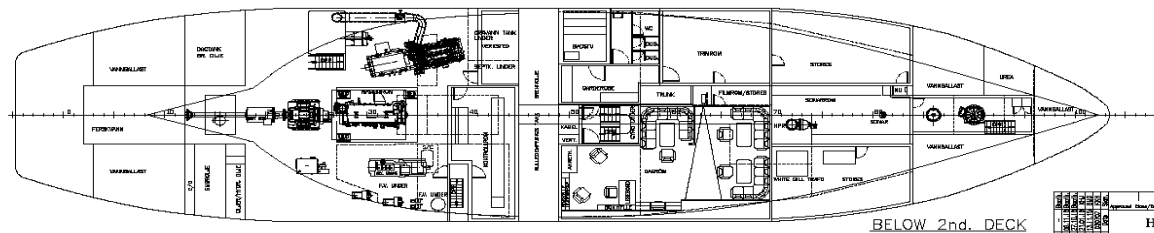
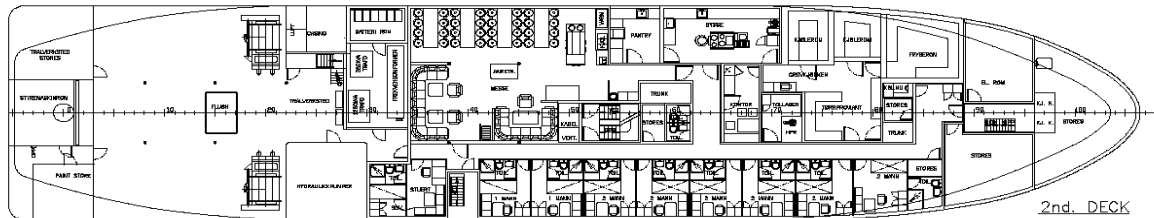
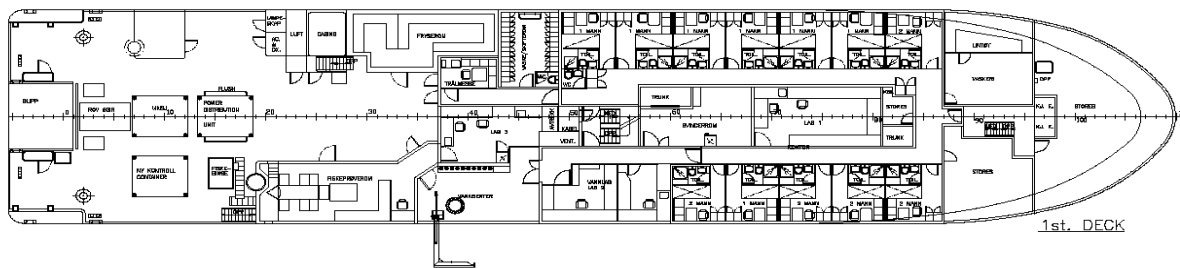
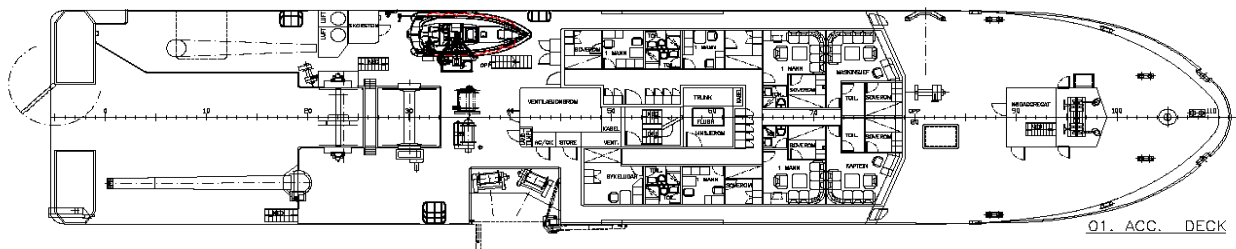
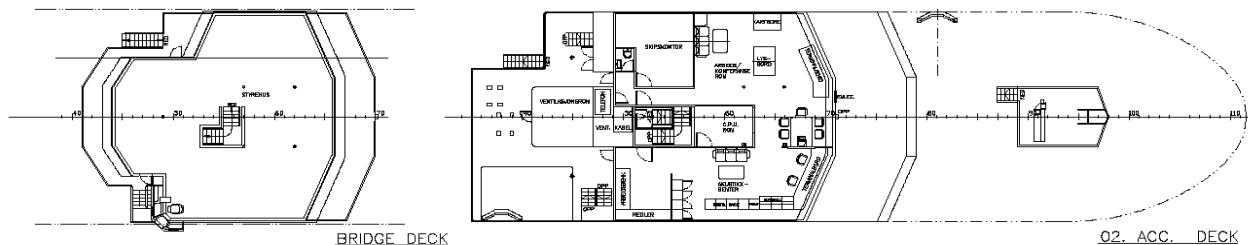
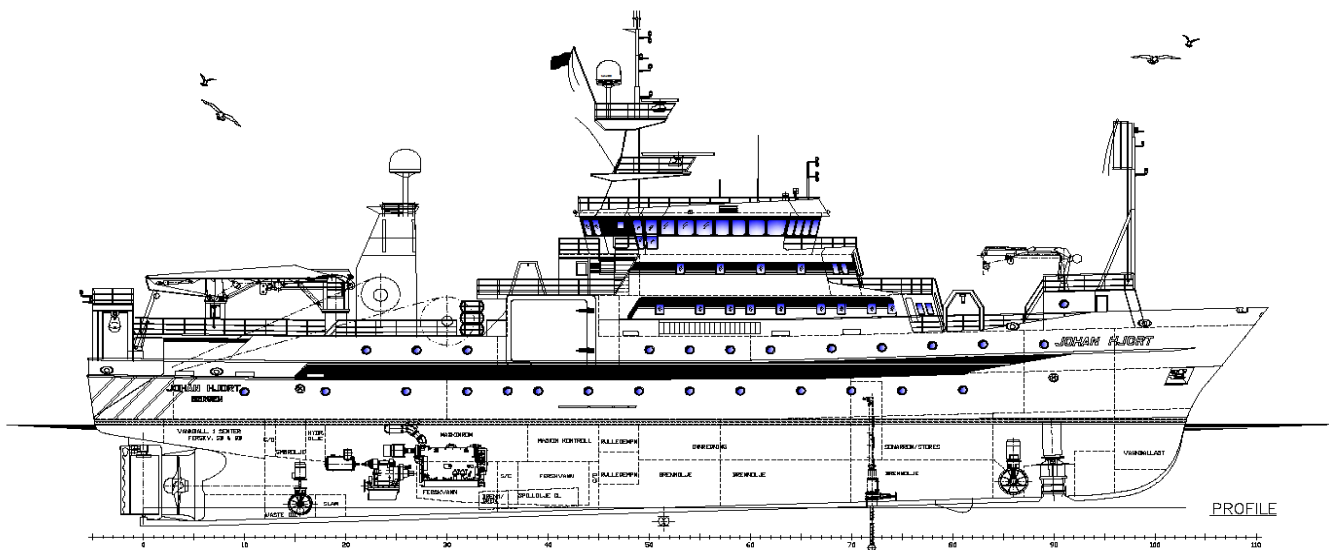
- ✓ Hovedkran SB KARM 5T 13 m
- ✓ Dekkskran BB Palfinger 3T 12m
- ✓ Kran bakk 23tm, 14m-1250kg
- ✓ A-ramme akter 10T
- ✓ L-ramme hangar 2T
- ✓ A-ramme bakk 2T, riggvinsj
- ✓ A-ramme over hangar SB 1,5T

## Teknisk

- ✓ Hovedmotor Caterpillar 280C-6, 1900kW v/900 o/min
- ✓ Hjelpemotor 1 Caterpillar 3512C, 1360kW v/1800 o/min
- ✓ Hjelpemotor 2 Cummins KTA 19-D, 485 kW V/1800 o/min
- ✓ Akselgenerator/motor 800kW
- ✓ Gir og propellanlegg 2400kW output. SKANA Propulsion
- ✓ Propell Ø3600mm CP85 124 rpm
- ✓ Batteri 255 kW/h som kan levere opptil 800kW («peak shawing»)
- ✓ Sidepropeller fremme:
  1. WHITE GILL Frekvensstyrt Vannjet 360° 650kW
  2. Tunnel thruster Brunvoll 450kW
- ✓ Sidepropell akter:
  1. Tunnel thruster Rolls-Royce 350kW

## Kapasitet

Bunkers:	420 m <sup>3</sup>	Snitt forbruk tokt 6m <sup>3</sup> døgn
Ferskvann:	71 m <sup>3</sup>	Egen produksjon 8 – 12m <sup>3</sup> døgn
Vannballast:	126 m <sup>3</sup>	
Gråvann:	10,8 m <sup>3</sup>	
Septiktank:	10 m <sup>3</sup>	



PRINCIPAL PARTICULARS:	
LENGTH OVER ALL	64.40 m
LENGTH BETW. PERP.	56.63 m
BREADTH M.L.D.	13.00 m
DEPTH TO 1st DECK	7.90 m
DEPTH TO 2nd DECK	5.40 m
FRAME SPACING	0.55 m

HAVFORSKINGSFARTØY "JOHAN HJORT"		SCALE		DATE		SHEET	
GENERAL ARRANGEMENT		1:160	DATE	1998	101		
WORLDWIDE SHIP DESIGN		DRAWING NO.		1198		F	
WARTSILA		DRAWING NO.		101-001		1/1	